

NETT WORK®

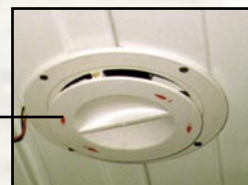
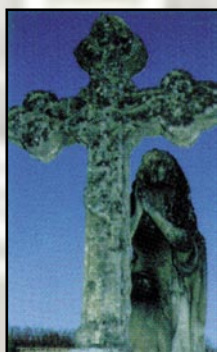
IDRO-CANCELLATRICE bassa pressione per sistema VORTEX®

L'utilizzo del sistema brevettato VORTEX®

garantisce la bassa pressione



La soluzione mobile anti-graffiti
Cancellazione affissioni
SKID V5



Selezione delle pressioni HP e Idro-cancellatrice



Avvolgitore HP alta pressão:

Predisposizione per olio motore e olio di spurgo



Predisposição para óleo do motor e do veio



Spurgo e livello di acqua accessibile

Telecomando 12V

Sicurezza :
- mancanza acqua
- termica
- elettrica

Arresto "coup de poing"
(botone da schiacciare)

SKID AUTONOMO NETWORK®



Cisterna: 420L, tagliata in diamante. Oblò di sicurezza per controllo mancanza di acqua e tubo immerso per aspirazione in 3/4".

Idro-cancellatrice®

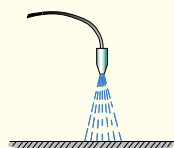
- Cisterna : 60L con filtro ad aria essiccatore.
- Seria di 3 tubi aria/granulato, pilotaggio, acqua, in 25m (possibilità di aggiunta di prolunga fino a 75m)
- Maniglia di pilotaggio a distanza.
- Condotto Vortex®.

Telaio: Monoblocco che include la struttura portatrice, la cisterna ad acqua, l' Idro-cancellatrice, e il supporto di tubi, 1820x1390x1400 h mm. Struttura inox in 25/10

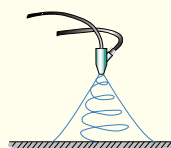
Pompa HP:

Debito 21L/mn a 200 bar max.

La tecnica Vortex®



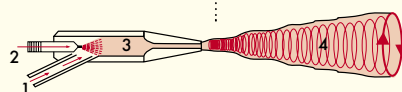
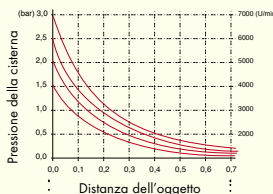
Proiezione classica



Proiezione Vortex®

L'effetto Vortex® è un procedimento brevettato di proiezione pneumatica di rotazione a bassa pressione (tra 0,5 e 1,5 bars sulla superficie).

Una miscela aria-acqua-microgranulato tenero è creata in una camera di miscela ed espulsa come un flusso omogeneo e vorticoso, chiamato cono di proiezione. La miscela va ad "Idro-cancellare" la superficie attaccandola lateralmente, in leggerezza, senza alterarne il supporto.



Condotto Vortex® Turbo.2

Ognuno dei componenti di questo condotto Vortex® è intercambiabile, e permette un utilizzo ottimale dell'insieme.

**NETT
WORK®**

Per qualsiasi complemento di informazione :

NETWORK® - CP 160

CH - 1233 BERNEX

Tel.: +41 (0)22 777 27 22

Fax: +41 (0)22 777 27 20

Email: commercial@network.ch

www.network.ch

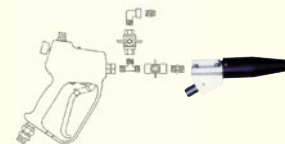
Motorizzazione

- debito : 4,3 m3/mn
- 1 uscita aria per accessori (polverizzazione, aspiratore, martello pneumatico)
- motore: Deutz F3M2011F
- Potenza motrice: 34 kw
- Spiaggia di rotazione: 1700-2800 tr/mn
- Numeri di cilindri: 3 de 2184 cm³
- Autonomia serbatoio: 8 ore di lavoro
- Livello di pressione dell'operatore secondo PN8 NTC 2.2 LPA : 91 db(A)

Rendimento

- Rendimento m2/giorno: 50-150 m2/giorno
- 1 operatore autonomo
- Consumo medio di granulato/m2 di graffiti: 1 a 2 kg
- Consumo medio di carburante/giorno : 39L
- Durata di vita a 100% di efficacia del condotto: 25 T

Maniglia di controllo a distanza delle energie, messa in moto/arresto, debito di acqua di "brumatizzazione" (a spruzzo) o di risciacquo, debito aria.



Installazione nel veicolo

- Porta, portellone posteriore : 1400 mm (larghezza)
- Passo di ruota : 1250 mm minimo
- Carico utile : 1500-1800 kg



Opzioni

- Generatrice 220 v
- Kit ventilazione/estrazione dell'aria
- Caldaia acqua calda
- Aspiratore pneumatico
- Pulverizador pneumático (prodotti per proiezione)
- Vasca di ritenzione
- Cupola di scrostante suolo 600 mm
- Lancia vapore anti gomme da masticare
- Lancia e accessori di insabbiamento
- Idro-insabbiamento (lancia)