

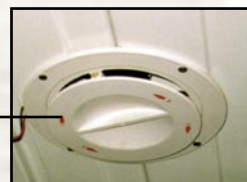
# NETT WORK®

HIDROGOMAGEM® a baixa pressão pelo sistema VORTEX®

A utilização do sistema patenteado VORTEX®  
garante um funcionamento a baixa pressão



*A solução móvel anti-graffiti*  
*Desafixação*  
**SKID V5**



# SKID AUTÓNOMO NETWORK®

Seleção de pressão Alta ou Hidrogomagem®



Enrolador alta pressão:

De enrolamento automático. 20m de mangueira 5/16, com lança alta pressão regulável.

Telecomando: 12V

Segurança: falta de água térmica eléctrica  
Paragem de emergência



**Depósito:** 420 L, trabalhado em diamante. Visor de segurança do nível de água e tubo de aspiração em 3/4".

## Hidrogomagem®

- Depósito: 60 L, com filtro de ar secador.
- Conjunto de 3 mangueiras Ar/granulado, pilotagem, água, com 25m. (possibilidade de extensão até 75m)
- Punho de comando à distância.
- Bocal Vortex®.

**Chassis:** Monobloco, base, depósito de água, Hidrogomagem®, suporte de mangueiras, 1820 C x 1390 l x 1400 A mm. Estrutura inox de 25/10".

**Bomba alta pressão:** Débito 21 L/mn a 200 bar max.



Predisposição para óleo do motor e do veio



Despejo e nível de água acessíveis

## A tecnologia Vortex®

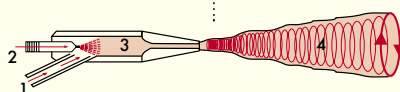
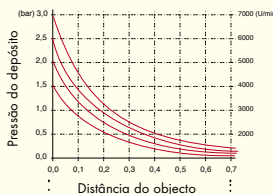


Projecção clássica

Projecção Vortex®

O efeito Vortex® é um processo patenteado de projecção pneumática com rotação a baixa pressão (entre 0,5 et 1,5 bars sobre a superfície).

Uma mistura de ar-água-microgranulado é criada em uma câmara e expulsa em fluxo homogéneo chamado cone de projecção. A mistura vem "hidropagar" a superfície sem que a sua textura seja alterada.



Bocal Vortex® Turbo.2

Alguns dos componentes do bocal Vortex® são intercambiáveis, e permitem uma utilização óptima.

**NETT WORK®**

Para mais informações:

**NETWORK® - CP 160**

**CH - 1233 BERNEX**

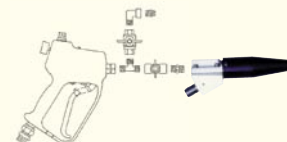
**Tel.: +41 (0)22 777 27 22**

**Fax: +41 (0)22 777 27 20**

**Email: commercial@network.ch**

**www.network.ch**

Punho de comando à distância das energias, arranque e paragem, débito de água de pulverização ou de lavagem e de ar.



## Instalação em veículo

- Porta traseira: 1400 mm (largura)
- Passagem entre rodas: 1250 mm min
- Carga útil: 1500-1800 kg

## Motorização

- Débito: 4,3 m<sup>3</sup>/mn
- 1 saída de ar para acessórios (pulverizador, aspirador, BROCHEUSE)
- Motor: Deutz F3M2011F
- Potência motriz: 31,5 kW
- Rotações: 1700-2800 rpm
- Número de cilindros: 3 de 2033 cm<sup>3</sup>
- Autonomia do depósito: 8 horas de trabalho
- Nível de pressão acústica: 91 dB(A)

## Rendimento

- Rendimento m<sup>2</sup>/dia: 50-150 m<sup>2</sup>/dia
- 1 operador autónomo
- Consumo médio de granulado/m<sup>2</sup> de graffitis: 1 a 2 kg
- Consumo médio de combustível/dia: 39 L
- Duração a 100% de eficácia do bocal: 25 T



## Opções

- Gerador 220V
- Kit ventilação / extracção de ar
- Caldeira de água quente
- Aspirador pneumático
- Pulverizador pneumático (produtos para protecção)
- Tanques de retenção
- Campânula de decapagem no chão 600 mm
- Lança de vapor anti chewing-gum
- Lança e acessórios de areação
- Hidroareação (lança)